

PLANLAMA



İşletmemizde oluşturduğumuz planlamalar ile uzun vadeli ve haftalık veya aylık olarak oluşturulan kısa vadeli planlamalar ile farklı üretim süreçlerini, farklı zamanlarda planlayıp hazırlayabiliyoruz.

Sürekli üretim yapan ambalaj firmamızda, ürün çeşidi fazla ve talep çeşitliliği fazla olan işletmelerin stok bulundurma zorunluluğu olması sebebiyle işletmede üretim planlaması hazırlanırken yukarıdaki maddelere dikkat ediyoruz.

- Talep edilen ürünlerin siparişlerinin oluşturulması,
- Gelecekte talep edilebilecek ürün veya hizmetlerin belirlenmesi,
- Mevcut ve kullanılabilir durumda olan hammadde, yarı mamul ve mamul stoklarının takibinin yapılması,
- Üretime verilmiş olan açık emirler ile tedarikçilere verilmiş olan açık siparişlerin takibinin yapılması,
- Ürünlerin kapasite miktarlarının analiz edilmesi, Üretim kaynaklarının kapasiteleri ve var olan iş yüklerinin kontrolünün sağlanması,
- Ürünleri oluşturan malzemelerin güncel listesi ve miktarlarının (ürün ağaçları) takibinin sağlanması,
- Ürünleri oluşturan malzemelerin güncel listesi ve miktarlarının (ürün ağaçları) takibinin sağlanması, Üretim elemanlarının (kalıp, vb.) kapasiteleri ve kullanılabilirliğinin analizinin yapılması,
- İşgücü kapasitesine ilişkin kısıtlamaların (vardiya adetleri, fazla mesai, vb.) kontrol edilmesi, Kurumsal hedefler ve performans göstergelerinin raporlarının alınabilmesi

2

PLANLAMA



Daha önce hazırlanmış yada hiç hazırlanmamış yeni müşteri işleri için planlama bölümündeki çalışanlarımız ile iletişime geçilir. ambalaj konusunda anlaşma yapılan iş için çalışmalara başlanır.

Grifik bölümümüzde büyük bir titizlikle verilen çalışmalar bıçağa göre ayarlanır ayarlamaları yapıldıktan sonra müşteriye görsel atılarak onayı beklenir. Onayı alınan işin montajı yapılarak kalıbının alınması için CTP makinesi gönderilir.



GRAFİK TASARIM



AMBALAJ TASARIMI

Ploter makinemizde ambalajın tasarımı ölçülerine göre bıçak çizimleri hazırlanır ve numunesi çıkartılır işin ölçülerini doğru olduğu teğet edilir ve ambalajı baskısız tasarımı ortaya çıkartılır bıçak izi grafik bölümüne atılır.

CTP makinesi gelen çalışma renk sayısına göre her renk için bir adet kalıbı oluşturulur CMYK renkleri ve ekstra renkler olmak üzere kaç adet renk bulunuyorsa okadar kalıbı oluşturuluyor kalıplar basılmak üzere ofset makinesine gönderiliyor.



CTP REPRO



EBATLAMA

Bobin ebatlama makinemizde kağıdın ölçülerine göre baskı için kağıtlar hazırlanır ayarı yapılan makine kaç adet baskı yapılacak sa kartonun gramına ve boyutuna göre ebatlaması yapılır ve kaç adet isteniyorsa kesilir

CTP Makinesinde hazırlanmış kalıplar ofset makinesine bağlanır kağıdı kesilen kartonlar makineye yerleştirilir renk ayarı yapılan ofset makinede ölçüsü alınmış kartonların üzerine baskı işlemi yapılır.



OFSET BASKI



SIVAMA

Ofset baskı makinesinde basılmış olan işler sıvama makineye üzerine kartonun ölçülerine göre ayarlanmış öndüle kartonları sıvama makinesinde üzerine eşit ve düzenli bir şekilde sıvaması gerçekleştirilir.

Sıvama işlemi tamamlanan işlerin bıçak kalıplarına göre kırılmaları ve kesimleri ayarlanır. ayarı yapılan işler kesilir. yapıştırılmak üzere yapıştırma makinesine gönderilir



KESİM



YAPIŞTIRMA

Kesim makinesinden çıkan işler yapıştırma makinesinde bütünlüğü oluşturmak için yapıştırılır. yapıştırılmış işler kontrol edilir her hangi bir yanlışlık olduğu görülen işler ayrılıp geri kalanlar dikim mek üzere dikim alanına gönderilir.

Son işlem olarak birleştirme yerlerine göre ayarları yapıp düzgün ve titiz bir şekilde dikilir dikilen işler paletlenip müşteriye gönderilmek üzere hazır hale getirilir.

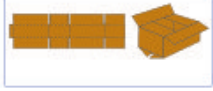


DİKİŞ

1

AMBALAJ TASARIMI

STANDART



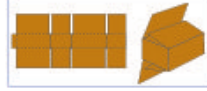
Standard kutunun bütün kapakları aynı boydadır

ÇİFT BİNDİRMELİ



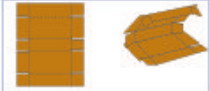
Tüm kapak boylarının belirlenen ölçülerde uzun tutularak, dış kapakların üst üste bindirilmesiyle yapılır.

TAM KAPAKLI



Kutu dış kapaklarının tamamını kaplayan bu tip çökmeye dayanıklıdır.

TEK PARÇA TELESKOPİK



Genellikle otomatik dolum makinelerinde kapatılan bu kutu çok amaçlıdır. Dayanıklı tüketim mallarından ete kadar pek çok ürünün pakettir.

OTOMATİK DOLUMLU TAVAŞI



Kalıplı kutu çeşitlerinden olan bu tava, içki, meşrubat gibi ürünlerin ambalajlanmasında kullanılır. Kullanımı oldukça yaygın olan ekonomik bir tiptir.

GEÇME TABANLI



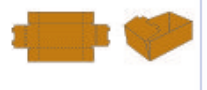
Kutu üreten firmada eklemesi genellikle yapıştırma olarak yapılır.

TELESKOPİK



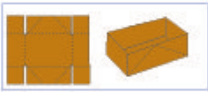
tek taraftan kapaklı kutunun ağızları yüz yüze gelecek şekilde birbir üzerine geçmesi ile oluşur.

KİLİTLİ TAVAŞI



kullanıcı tarafından elle katlanarak kurulan, son derece dayanıklı bir ambalajdır.

4 NOKTA YAPIŞTIRMA



Kalıpla üretilen, dört köşesi yapıştırıldıktan sonradüz olarak sevk edilen tavalardır. Başka tiplerle birleşerek kapak olarak da kullanılırlar.

ÇÖKME TABANLI



Kalıpla üretilen, eklemeler ve taban yapıştırması yapıp, düz olarak sevk edilen kutulardır. Genellikle tek dalga mukavvalarla üretilirler.

GRAFİK TASARIM



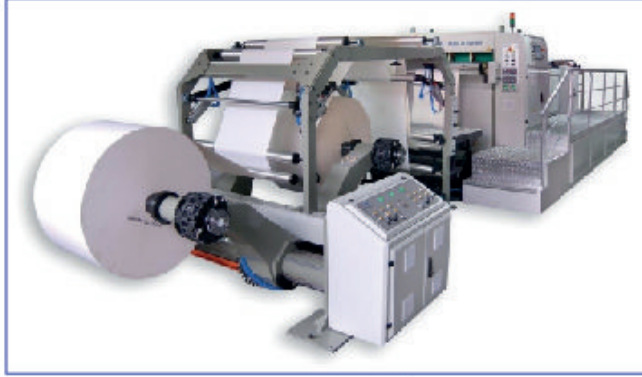
Ateşler Ambalaj tasarım ekibi, yaratıcı özelliği ile müşterilerinin ürünlerinde farklılığı yakalamaya çalışmaktadır. Çalışılan tasarımlar CAD programı ile dizayn edilip plotter makinesi ile maket haline getirilmektedir.

Ateşler Ambalaj, deneyimli bir grafik ekibiyle, müşterilerinden gelen grafik çalışmalarını baskıya hazır hale getirmektedir.

Grafik dosyaları PC ortamında çalışılmakta olup, Illustrator, Photoshop, programları kullanılmaktadır.



BOBİN EBATLAMA



AYDIN MAKİNE

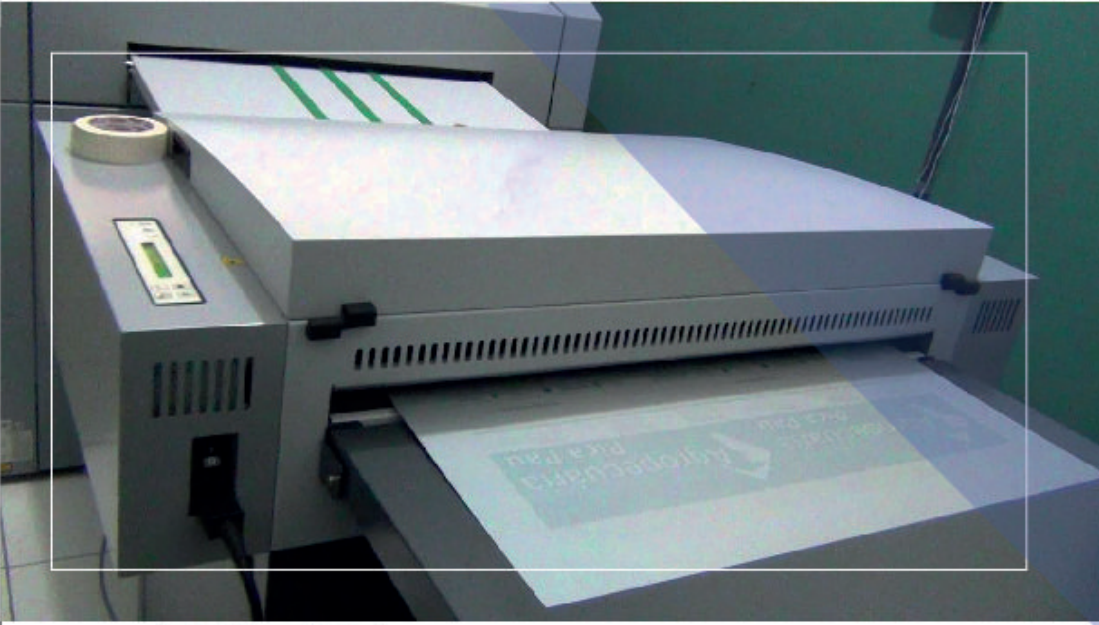
— ASTROCUT II-145012

Üretim Yılı	- 2014
Üretim Yeri	- TÜRKİYE
AĞIRLIK	- 7500 KG
Makine Ebadı	- 400X1500 mm
bobin Sayısı	- 1/2

TEKNİK ÖZELLİKLER

Bobin Çapı : maks. Ø 1600 mm / Ø 2000 mm (opsiyonel)
Bıçak Genişliği : 1100 / 1250 / 1450 / 1650 mm
Bobin Genişliği : maks. 1050 / 1200 / 1400 / 1600 mm
Bobin Sayısı : 1 / 2 /
Bobin Ağırlığı : maks. 3000 kg
Hidrolik Bobin Ayakları ile Otomatik Millsiz Bobin Tespiti
Kağıt / Karton Gramajı : min. 40 g/m² - maks. 500 g/m²
Kağıt Kesme Boyu : 400 mm - 1500 mm
Hız : max. 300 kesim / dak.
Servosürücü ve Servomotor Teknolojisi
PLC Sürücüyle Bilgisayar Kontrollü Tahrir
Kullanıcı-dostu Dokunmatik Ekranlı Kontrol Paneli
Operatör Menü Dilleri (İngilizce, Rusca, Türkçe)
Otomatik Şerit Atma Cihazı

Hava Soğutmalı Pnömatik Fren Sistemi
Fotosel Kontrollü Sayma ve Titreşimli İstifleme
Metre Ayarlı Asansör ve Konveyör Ünitesi
Salıngaç Merdaneler ile Otomatik Tansiyon Kontrol Sistemi
Bobin Dibi Kamburluğunu Alma Cihazı
İstif Yüksekliği: 1400 mm
Otomatik Çap Ayar Sistemi
Dairesel Dilme ve Kenar Traş Alma Bıçakları
Traş Alma Fanı
Kağıt Kenar Kontrol Sistemi
Statik Elektrik Alıcı
Kesim Öncesi veya Kesim Sonrası Toz Alma Sistemi
Güç: AC 3 x 380 v x 50 Hz, 25 kw



CTP

TRENSETTER

— VLF QUANTUM BE803

Üretim Yılı	- 2014
Üretim Yeri	- TÜRKİYE
AĞIRLIK	- 7500 KG
Makine Ebadı	- 400X1500 mm



Trendsetter VLF Quantum CTP kalıp pozlandırıcı makinesi, Kodak SQUAREspot termal pozlandırma teknolojisiyle, konvansiyonel ve susuz ofset baskı için kalıp pozlandırmada kullanıyoruz. SQUAREspot teknolojisi rastlanmadık bir işlem kontrolü yaparak, işe geçiş sürelerinin kısalması, başlagıç firesinin azalması ve kesin doğrulukta çıktılarıyla, baskıda maksimal etkinlikte istikrarlı kalıp üretimine katkı sağlamaktayız. Sistem, bundan başka Kodak Staccato tramlamayı destekleyip, tüm baskı süresince muaresiz ve orjinaline uygun mükemmel ton değeri ve istikrarlı renk değerlerinde bir baskı resminin elde edilmesini sağlarız. Bu arada Quantum modeli ile ısı telafisi üzerinden, kalıpta sıcaklığa bağlı boyut değişikliklerini otomatik olarak dengeleyip, doğru register değerlerinin elde edilmesini garanti ederiz.



6

5

SIVAMA



ASPIRE

CS - 1416

Üretim Yılı - 2014

Üretim Yeri - JAPONYA

Makine Ebadı - 145 X 145 cm

ASPIRE CS-1416 Besleyici: Patentli önden üst kenarlı emici besleyici, tabakanın hızı ve sorunsuz bir şekilde teslim edilmesine izin verir, altta ve yeşil elin anahtarlamasında herhangi bir kalibrasyon gerekmez, yoğun çalışma ile opolama yapabilir;

Ofset baskı makinesinde basılmış olan işler sıvanmak üzere ayarlanır kartonun ölçülerine göre ayarlanmış öndüle kartonları sıvama makinesinde üzerine eşit ve düzenli bir şekilde sıvaması gerçekleştirilir.

OFSET BASKI ve UV LAK



LITHRONE

KOMORI CORPORATION

Üretim Yılı - 1996

Üretim Yeri - JAPONYA

Renk Sayısı - 5 renk

Makine Ebadı - 950 X 1300 mm



MAN ROLAND ULTRA

OFFENBACH / MRU V1

Üretim Yılı - 1993

Üretim Yeri - GERMANY

Makine Ebadı - 100 X 140 cm

RONAN

MAKİNE

Üretim Yılı - 2014

Üretim Yeri - JAPONYA

Makine Ebadı - 165 X 165 cm

CTP Makinesinde hazırlanmış kalıplar ofset makinesine bağlanır kağıdı kesilen kartonlar makineye yerleştirilir renk ayarı yapılan ofset makinede ölçüsü alınmış kartonların üzerine baskı işlemi yapılır. baskılanan işler laklanmak üzere uv lak makinesinde



OMEGA

ALLPRO 145

YAPIŞTIRMA

Üretim Yılı	- 2017
Üretim Yeri	- TÜRKİYE
Makine Ebadı	- 900X1250 mm



HIGHER

SL-1080C

Üretim Yılı	- 2014
Üretim Yeri	- JAPONYA
Makine Ebadı	- 1060X780 mm

KESİM

Kartondan oluklu malzemeye son derece geniş işleme kapasitesine sahiptir.

Yüksek üretim hızı ve minimum işten işe geçiş süresi ile en zor kutu türlerini bile yüksek verimlilikle işleyecek şekilde tasarlanmıştır.

Katlama ve yapıştırma makinaları, yan yapıştırma, çift katlama, dip kilit, yüksek hızda hassas sonuç almak üzere tasarlanmıştır.



HIGHER

SL-1450MPD

Üretim Yılı	- 2015
Üretim Yeri	- JAPONYA
Makine Ebadı	- 1450 X 1100 mm

MAKER

MK-80

Üretim Yılı	- 1996
Üretim Yeri	- TÜRKİYE
Makine Ebadı	- 800 mm

KİNGVİDA

BMY-1500

Üretim Yılı	- 2015
Üretim Yeri	- JAPONYA
Makine Ebadı	- 1510 X 1120 mm





SEVKİYAT



ATEŞLER AMBALAJ vermiş olduğu hizmetleri ile ürünlerinizin doğru zamanda, doğru yerde olmasını sağlıyoruz. Müşterilerimize depolarımızdaki ürünlerini hızlı, güvenilir ve hasarsız şekilde verimli bir hizmeti sunmaktayız.

ATEŞLER AMBALAJ sektör ayrımı yapmaksızın birçok firmayı müşteri portföyüne eklemiştir. Kalitesini belgeleri ile taçlandıran **ATEŞLER AMBALAJ**, tedarik zincirinin tüm süreçlerini bünyesinde bulundurmaktadır.



DİKİŞ



UĞUR MAKİNE

Üretim Yılı - 2015
Üretim Yeri - TÜRKİYE
Makine Ebadı - 350*600 CM



ATEŞLER AMBALAJ olarak el işçiliği gerektiren büyük veya küçük ebatlı işlerde 3 adet manuel 1 adet otomatik olmak üzere toplamda 4 adet dikiş makinesi bulundurmaktayız. ve böylelikle el işçiliği gerektiren işlerde de hiç sıkıntı yaşamadan hızlı ve titiz bir dikiş işçiliği çıkarmaktayız.